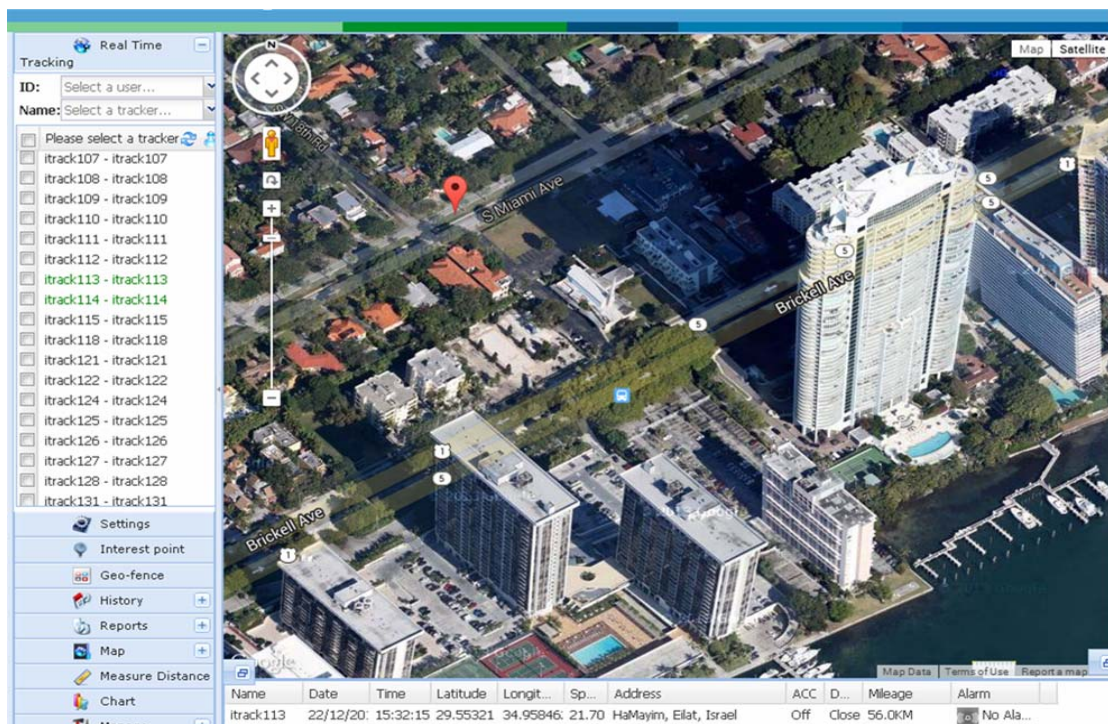


## חברת פוקסי ישראל – פיתוח ישראלי!

### מערכת איתור אונליין

צפיה במספר מכשירים על גבי מפה אחת.  
ניהול מכשירים, צפיה בהגדרות ובתכונות שלהם.  
גדר וירטואלית – סימון על גבי מפה תחום וקבלת התראה כשיש יציאה או כניסה.  
צפיה בהיסטורית מסלול של כל מכשיר.  
יצוא דוחות לאקסל, PDF, XML עם חתך למהירות, זמן, דרך וכדומה.  
צפיה בגרפים אונליין.

קבלת התראות בזמן אמת על גבי מסך המערכת ודרך דואר אלקטרוני אודות כל המכשירים:  
התראות אפשריות: ניתוק מתח חיצוני, סוללה חלשה, כפתור SOS, יציאה מגדר וירטואלית  
וחרירת מהירות.



### מפרט:

|  |                  |
|--|------------------|
| עברית, אנגלית, אינדונזית, גרמנית וצרפתית (שפות נוספות לפי דרישה) | <b>שפות</b>      |
| שרת יעודי מהיר בעל חיבור של 100 Mbps                             | <b>שרת</b>       |
| תמיכה בכל סוגי המכשירים של חברת פוקסי ישראל                      | <b>תמיכה</b>     |
| מחשב שולחני, אפליקציה לטלפון חכם (web, ios, android)             | <b>מכשירים</b>   |
| ליווי, שטחי, street view   | <b>תצוגה מפה</b> |

## מכשיר איתור מסוג iTrack

ניתן לאתר את המכשיר 24/7 באמצעות הפלאפון או באמצעות אתר האינטרנט.  
ניתן להפעיל מוניטור לשמיעת המתרחש בסביבת המכשיר.  
זמן חיי סוללה ארוך, התראה על סוללה חלשה .



כפתור SOS למצוקה.  
חיבור למערכת אונליין על מנת לבצע את כל הפעולות שרשומות מעלה.  
מתאים לשימוש למטיילים, רכבים, אופניים חשמליים ושימוש ביתי.

גדר וירטואלית, התראת מהירות, התראת גניבה וחיישן תזוזה

### מפרט טכני:

|            |   |
|------------|---|
| מימדים     | 52X51X19 מ"מ                                    |
| משקל       | 54 גרם  |
| צבעים      | שחור, כחול                                      |
| תדרים      | 850/900/1800/1900 מגה הרץ                       |
| רכיב GPS   | UBLOX-6   |
| דיוק GPS   | 5-10 מטרים                                      |
| מתח עבודה  | 6-30V DC  |
| סוללה      | סוללה נטענת בנפח 1050 mAh                       |
| טמפ' עבודה | בין - 20 ל 80 מעלות צלזיוס                      |
| זמן המתנה  | 120 שעות  |
| כרטיס SIM  | USIM רגיל                                       |
| תכולת ערכה | מכשיר, סוללה נטענת, כבל USB, מטען לחשמל או לרכב |

## מכשיר איתור מסוג iTrack פלוס

ניתן לאתר את המכשיר 24/7 באמצעות הפלאפון או באמצעות אתר האינטרנט.  
ניתן להפעיל מוניטור לשמיעת המתרחש בסביבת המכשיר.  
ניתוק הצתה/גיבוי מנוע/שליטה על ברז דלק מרחוק.  
כפתור SOS למצוקה.

חיבור צופר חיצוני או כל חיבור אחר על מנת לבצע שליטת מרחוק (אפליקציה או SMS)  
התראת גניבה – עם תזוזה של הרכב תתקבל התראה במוקד \ פלאפון של המפעיל.  
חיבור למערכת אונליין על מנת לבצע את כל הפעולות שרשומות מעלה.  
חישן תזוזה, חישן מהירות, סוללה גיבוי חזקה, עמיד למים לחלוטין, כניסת input ויציאת output לשליטה מלאה, חיבור קבוע למצבר הרכב והתראה בניתוק המתח.



### מפרט טכני:

|            |  |
|------------|--|
| מימדים     | 80X26X54 מ"מ                                   |
| משקל       | 110 גרם  |
| צבעים      | שחור   |
| תדרים      | 850/900/1800/1900 מגה הרץ                      |
| רכיב GPS   | UBLOX-6  |
| דיוק GPS   | 2-10 מטרים                                     |
| מתח עבודה  | 6-30V DC                                       |
| סוללה      | סוללה גיבוי בנפח 1000 mAh                      |
| טמפ' עבודה | בין - 20 ל 80 מעלות צלזיוס                     |
| זמן המתנה  | לאחר ניתוק המצבר – 8 שעות בתקשורת רציפה        |
| כרטיס SIM  | USIM רגיל                                      |
| תכולת ערכה | מכשיר, צמת חוטים, כפתור SOS חיצוני, ערכת הברגה |

## מכשיר איתור שעון פוקסי

הוצאת שיחות ל 3 מספרים שהוגדרו מראש, מקבל שיחות נכנסות.  
איתר עונד השעון 24/7 באמצעות הפלאפון או באמצעות אתר האינטרנט.  
הפעלת מוניטור בשעון להאזנה.  
מענה אוטומטי - אפשרות להפעיל מענה אוטומטי לשיחות נכנסות.  
כפתור SOS מצוקה אשר מתריע למשפחה \ למוקד.  
תזכורות לאירועים אישיים – עד 3 תזכורות יומיות.  
חיבור למערכת אונליין על מנת לבצע את כל הפעולות שרשומות מעלה.  
התראת סוללה חלשה.



|            |  |
|------------|--|
| מימדים     | קוטר מסך 4.2 ס"מ, רצועה עליונה – 6.8 ס"מ, רצועה תחתונה – 13 ס"מ. |
| משקל       | 68 גרם   |
| צבעים      | שחור, כתום, כחול וכסוף   |
| תדרים      | 850/900/1800/1900 מגה הרץ  |
| רכיב GPS   | UBLOX-6  |
| דיוק GPS   | 2-10 מטרים   |
| מתח עבודה  | 6-30V DC   |
| סוללה      | סוללה בנפח 480 mAh   |
| טמפ' עבודה | בין - 20 ל 70 מעלות צלזיוס                                       |
| זמן המתנה  | 160 שעות   |
| כרטיס SIM  | USIM רגיל  |
| תכולת ערכה | שעון פוקסי, סוללה נטענת, כבל USB, מטען לחשמל                     |

## מכשיר איתור sTrack



מכשיר איתור מזערי אשר מיועד לדיור מוגן, בתי אבות, מוקדי מצוקה והצלה למבוגרים, גני ילדים, מוקדי אבטחה ובטחון.

תכונות:

איתר עובד התליון 24/7 באמצעות הפלאפון או באמצעות אתר האינטרנט.

מערכת "בוקר טוב" אשר סופרת את קריאות הבוקר של כלל התושבים ומוציאה דוחות.

כפתור SOS אשר מחייג למוקד \ למשפחה ומפעיל שיחה דו כיוונית.

מוניטור לשמיעת הסביבה.

חיישן זעזוע – התראה למוקד במקרה ועונד המכשיר נפל על הרצפה.

קל משקל. מיועד לתליה על צוואר, מחזיק מפתחות, חגורה או כמתקן קבוע בבית.

איתור המכשיר 24\7, הפעלת מוניטור, כפתור SOS, ביצוע שיחות טלפון, חיבור למערכת

אונליין, זמן המתנה ארוך מאוד, חיישן תזוזה, חיישן מהירות.

צורה ייחודית ומעוגלת – בסגנון טיפת מים.



|            |                            |
|------------|----------------------------|
| מימדים     | 61X44X16 מ"מ               |
| משקל       | 35 גרם                     |
| צבעים      | שחור, ירוק, סגול-ורוד      |
| תדרים      | 850/900/1800/1900 מגה הרץ  |
| רכיב GPS   | UBLOX-7                    |
| דיוק GPS   | 2-10 מטרים                 |
| מתח עבודה  | 6-30V DC                   |
| סוללה      | סוללה בנפח 900 mAh         |
| טמפ' עבודה | בין - 20 ל 80 מעלות צלזיוס |
| זמן המתנה  | 720 שעות (כ-30 ימים)       |
| כרטיס SIM  | מיקרו SIM                  |
| תכולת ערכה | מכשיר, כבל USB, מטען לחשמל |

קורל אלישע – מנכ"ל פוקסי ישראל

משרד: 077-5563137 טלפון נוסף: 050-7730018 פקס: 077-4702782

אימייל: [support@foxi.co.il](mailto:support@foxi.co.il) אתר: <http://www.foxi.co.il> וגם: <http://www.itrack.co.il>

